



## *EMC.Kontrolle*

# Einfache, produktions- begleitende Überwachung

Das **Modul EMC.Kontrolle** überwacht die **aktuelle Produktion fortlaufend**. Beim **Erreichen eines vordefinierten Ereignisses** wie beispielsweise das Überschreiten eines Prüfintervalls oder das Auslösen einer Störung wird **automatisch eine Meldung am Maschinenterminal angezeigt**, die den Werker dazu auffordert, eine Produktionsprüfung oder -kontrolle vorzunehmen. Ähnlich wie bei einer Checkliste werden so die Abläufe durch **sauber eingetaktete Kontrollen** ergänzt und damit die **Qualität der Produktion** signifikant gesteigert.

## Modul EMC.Kontrolle

# Produktionsprüfungen zuverlässig durchführen und dokumentieren



Mit dem **Modul EMC.Kontrolle** lassen sich vordefinierte **Kontrollen oder Produktionsprüfungen** z.B. beim Schichtwechsel **einfach und zuverlässig durchführen, dokumentieren und auswerten.**

**BSTA 50**

Sachnummer: 1234

Nr.	Beschreibung	Prüfmittel
1	Maße e1 und e2 prüfen	Lehre
2	Haspel und Maschine sind O.K.	
3	Warenlabel auf Behälter gedruckt	
4	Maße e1 und e2 prüfen	Lehre

Werkzeug ändern | Prüfung

Nächste Prüfung:

Letzte Prüfung:

Frequenz: 10000  
Fällig in: 9928

Ergebnis: ●

Am: 14.12. 14:27  
Bei: 250866  
Von: Huynh, Eddy

IO Prüfung ➤      NIO Prüfung ➤

IT ENGINEERING  
MANUFACTURING SOLUTIONS

Ist der Zeitpunkt für eine vorab im Prüfplan in EMC.Daten festgelegte Kontrolle erreicht, wird der Werker durch **klare Benachrichtigungen am Terminal auf ein Handeln hingewiesen** z.B. „Kontrolle notwendig / Auftragsmenge bereits erreicht“.

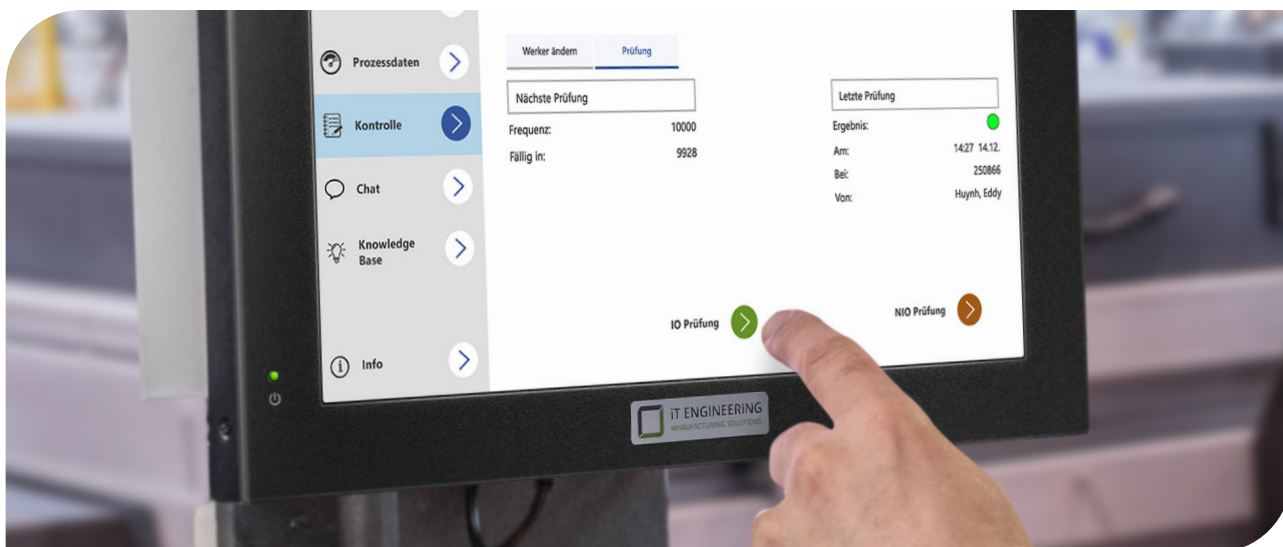
## Kontroll-Meldungen automatisch anzeigen lassen

Beim **automatischen Auslösen** einer im Prüfplan definierten Kontrolle/Produktionsprüfung durch

- Schichtwechsel
- Erreichen der Prüffrequenz (feste Stückzahl oder Stückzahl aus einer Berechnung der Soll-Leistung und x-Minuten)
- Unterbrechungen mit der Eigenschaft "Prüfung notwendig" aktiv

werden **produktionsbegleitende Aufforderungen/Überwachungen als Meldungen am Terminal** angezeigt.

Über Tippen auf die Meldung gelangt man zur Kontrolle für die betroffene Maschine, um die Prüfung durchzuführen. Bei **Maschinen-Terminals mit mehreren Maschinen** wird man beim Auswählen des Buttons in der Meldung **direkt zur richtigen Seite/Maschine weitergeleitet**.



## Info-Signal an die Maschine weitergeben

Im Falle einer **noch ausstehenden Kontrolle oder Produktionsprüfung** kann eine Information an die Maschine gegeben werden, dass diese **nicht wieder gestartet** werden kann, bis die Kontrolle durchgeführt und über **IO-Prüfung bestätigt** wurde.

Beim Einsatz von Produktions-Ampeln kann beispielsweise ein Info-Signal genutzt werden, um die **Ampel auf Rot** zu setzen, so lange die Kontrolle noch nicht durchgeführt wurde. So erkennt man direkt, bei welcher Maschine noch eine Prüfung notwendig ist.

# Benachrichtigungen und Meldungen definieren

Neben **Standard-Meldungen** wie „Erreichen der Auftragsmenge“ oder „Überproduktion (nach 10% Überschuss)“, können auf Wunsch **individuelle, kundenspezifische Benachrichtigungen** definiert werden, die **nicht Teil des Prüfplans** sind. Dadurch wird beim Eintreten eines Ereignisses ebenfalls eine Meldung erzeugt und am Maschinenterminal angezeigt. Anders als bei vordefinierten Prüfplänen werden diese **reinen Meldungen nicht in der Datenbank gespeichert**.

The image shows a machine terminal interface with a notification overlay. The notification, titled "Kontrolle", states: "Frequenz von 10000 Teilen überschritten. Bitte Kontrolle durchführen!". It specifies the machine as "BSTA 50" and the time as "Seit: 14.12. - 14:20".

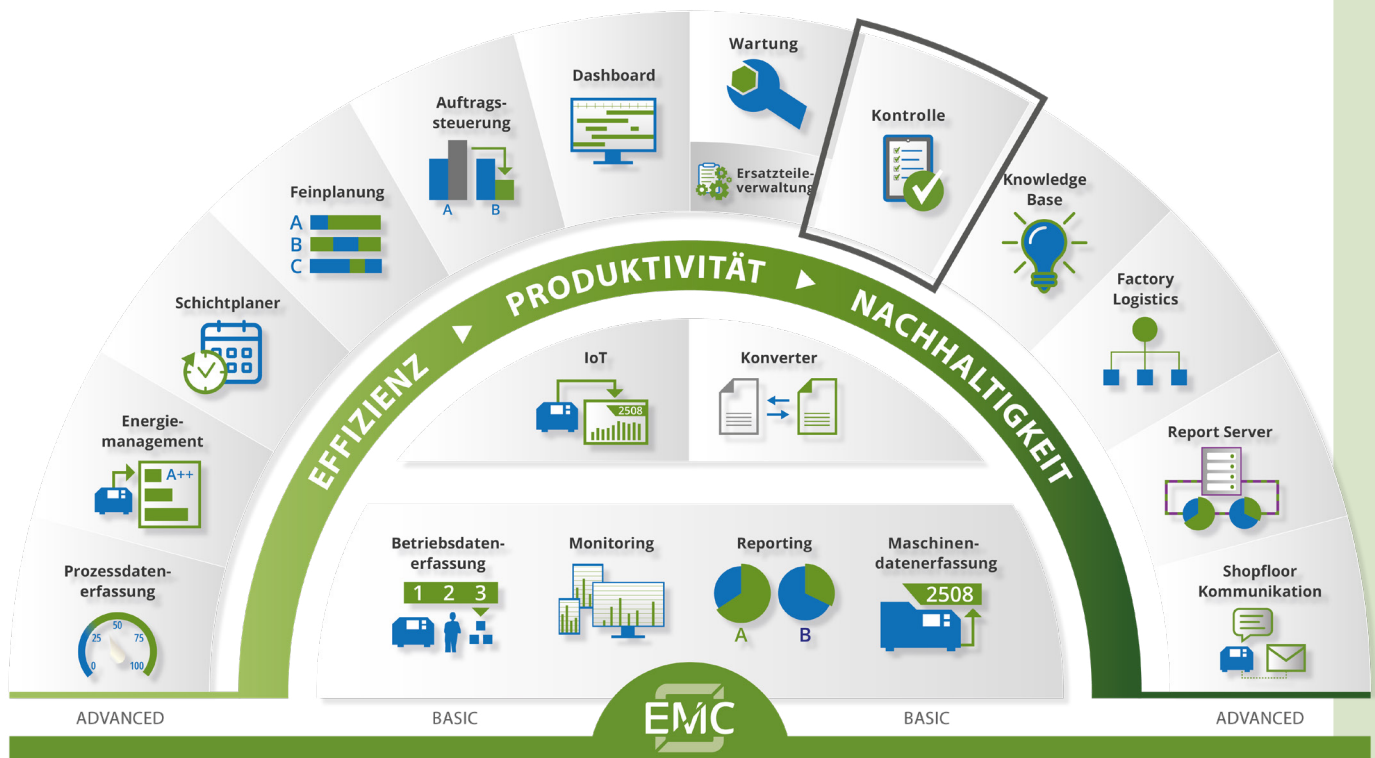
The terminal interface includes a sidebar menu with the following items: Knowledge Base, Meldung (1), Info, wählen, Werker, Auftrag, BSTA 50, Werkzeug, Prozessdaten, Kontrolle, Chat, Knowledge Base, Meldung (1), and Info. The main display area shows order details for "A028801" (Auftragsnummer) and "L006262" (Artikel), along with a "Werker" field. Below this, there are input fields for "Gutmenge" and "Nacharbeit", and a "Grund" field. The interface also features buttons for "weiterer Auftrag", "Teilmenge abmelden", and "Auftragsmenge abmelden".

## MES-Software EMC

# Die Lösung für Ihre smart vernetzte Fertigung

Unsere nutzerfreundliche MES-Software EMC steuert alle digitalen Prozesse auf dem Shopfloor **von der Planung, über die Umsetzung, der Wartung bis hin zur Rückverfolgbarkeit, dem Versand, der Produktionsaufträge und einer nachhaltigen Auswertung.**

Sie passt sich komplett an Ihre Bedürfnisse an, integriert sich in Ihre bestehende IT-Landschaft und führt die Datenströme von ERP und Shopfloor zusammen.



Die **modulare Architektur** der MES-Software EMC bietet Ihnen die wichtige **Freiheit und Flexibilität** bei der Umsetzung Ihrer zukunftsorientierten Produktion. Sie ist gemeinsam mit der **zentralen MES-Datenbank** die Basis für eine **kundenorientierte Umsetzung – schrittweise oder ganzheitlich – Einzelmodule oder als Gesamtsystem.**

Egal für welche Lösung Sie sich entscheiden, mit EMC sind Sie immer einen Schritt voraus und haben **bestmögliche Transparenz** in der Fertigung. Alles mit dem Ziel, **Ihre Effizienz zu steigern.**



Die iT Engineering Manufacturing Solutions GmbH ist Ihr Anbieter eines ausgereiften Manufacturing Execution Systems im Fertigungsmanagement.

Als IT- und MES-Experte in der Umformbranche und durch unser großes Netzwerk an Partnern und Mitgliedschaften in Verbänden (u.a. VDFI und netzwerkdraht e.V.) sowie beste Kontakte zu den Maschinenherstellern wissen wir genau, wie man an die wichtigen Daten kommt und wie sich daraus Prozesse digitalisieren und damit Effizienz und Produktivität in der Fertigung steigern lassen.

Unsere MES-Software EMC fungiert als zentrale Informationsdrehscheibe und sorgt durch die Integration der Produktionsdaten für transparente Fertigungsabläufe, Flexibilität und Kosteneffizienz.

Mit hoher Fach- und Branchenkompetenz sowie langjähriger Erfahrung und Expertise begleiten wir Sie persönlich und Schritt für Schritt dabei, Ihre Fertigung in eine digitale Fabrik umzuwandeln.

**iT Engineering Manufacturing Solutions GmbH**

Jusistraße 4

D-72124 Pliezhausen

Tel. +49 (0) 7127 9231-10

info@ite-ms.de

www.ite-ms.de



WE ENABLE SMART MANUFACTURING